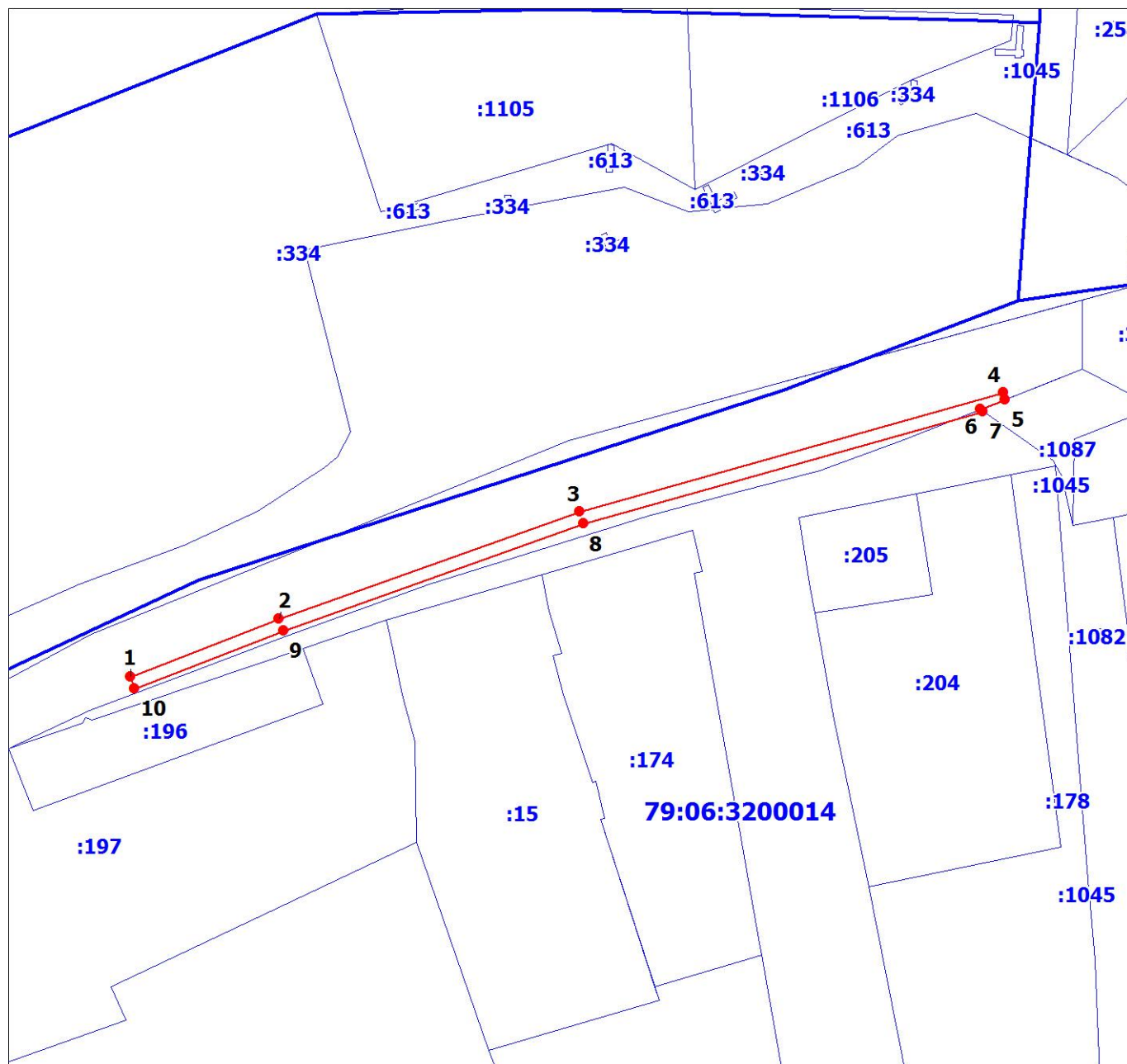


СХЕМА РАСПОЛОЖЕНИЯ ГРАНИЦ ПУБЛИЧНОГО СЕРВИТУТА

объекта электросетевого хозяйства «ВЛИ-0,4 кВ для технологического присоединения потребителя  
Погосян С.С., Договор-счет № ТПр 818/21 от 15.06.21»



Масштаб 1:1000

Условные обозначения:

- - границы публичного сервитута
- - границы земельных участков, сведения о которых содержатся в ЕГРН; границы кадастровых кварталов
- 2 - обозначение характерной точки границы публичного сервитута
- :38 - обозначение земельных участков, сведения о которых содержатся в ЕГРН
- 79:06:4000007 - кадастровый номер кадастрового квартал

## ОПИСАНИЕ ГРАНИЦ ПУБЛИЧНОГО СЕРВИТУТА

объекта ВЛИ-0,4 кВ для технологического присоединения потребителя Погосян С.С., Договор-счет №  
ТПр 818/21 от 15.06.21

Местоположение публичного сервитута	Еврейская автономная область, Сидовичский район, п. Николаевка	
Площадь публичного сервитута	291 кв.м., из них: - в границах земельного участка с КН 79:00:0000000:4 (79:06:3200014:71) – 291 кв.м.	
Система координат	СК-63 зона 5	
Метод определения координат характерной точки	Аналитический метод	
Средняя квадратическая погрешность положения характерной точки (Mt), м	0.1	
Перечень характерных точек		
Обозначение характерных точек границ	Координаты, м	
	X	Y
1	2	3
1	5361835.09	5377895.55
2	5361844.37	5377919.36
3	5361861.48	5377967.45
4	5361880.54	5378035.31
5	5361879.49	5378035.61
6	5361877.89	5378031.58
7	5361877.55	5378032.06
8	5361859.59	5377968.09
9	5361842.50	5377920.08
10	5361833.24	5377896.28
1	5361835.09	5377895.55