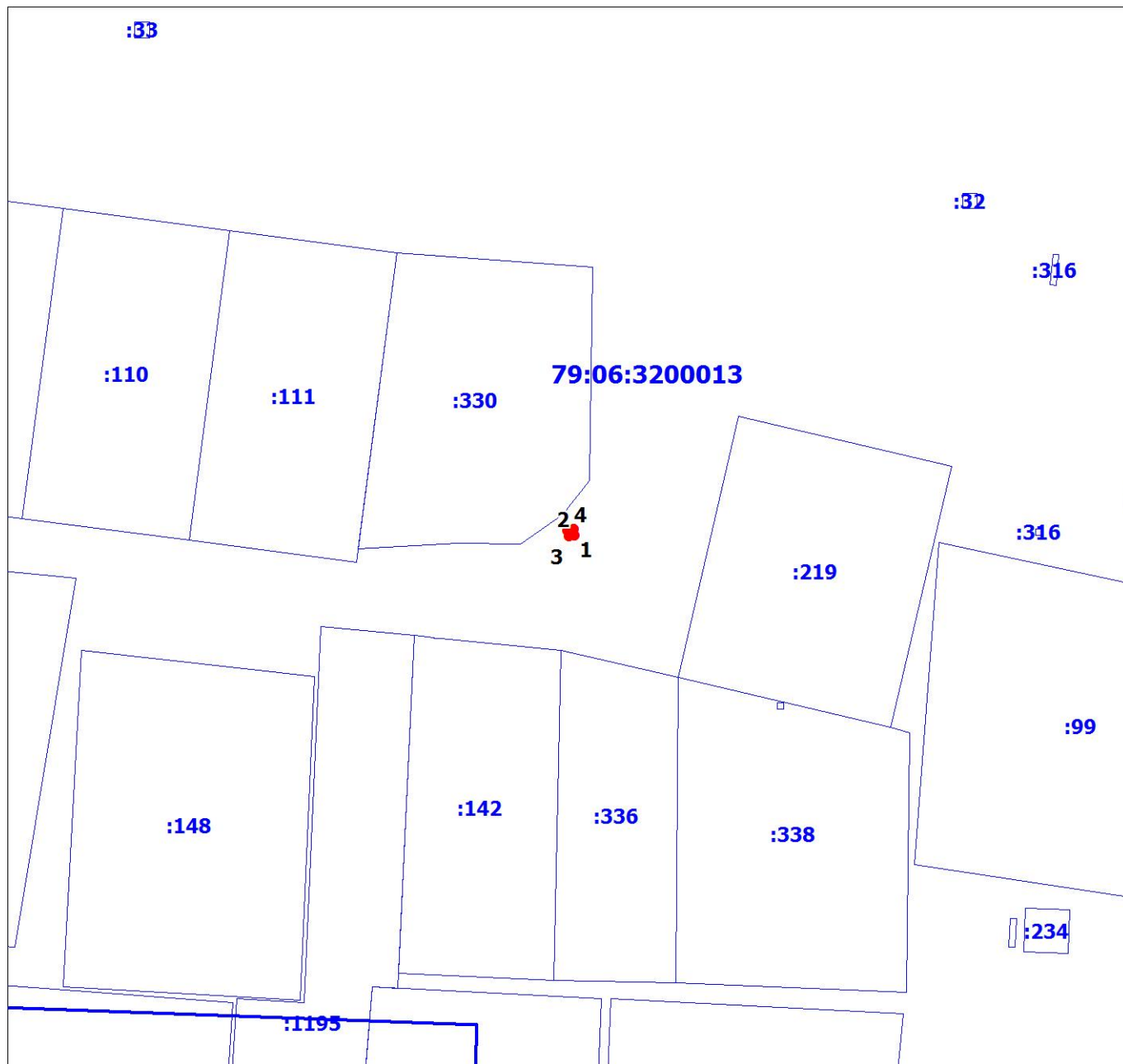


**СХЕМА РАСПОЛОЖЕНИЯ ГРАНИЦ ПУБЛИЧНОГО СЕРВИТУТА**  
объекта электросетевого хозяйства «ВЛИ-0,4 кВ для технологического присоединения потребителя  
Красилова С.Н., Договор-счет № ТПр 1050/21 от 14.07.21»



Масштаб 1:1000

Условные обозначения:

- - границы публичного сервитута
- - границы земельных участков, сведения о которых содержатся в ЕГРН; границы кадастровых кварталов
- 2 - обозначение характерной точки границы публичного сервитута
- :38 - обозначение земельных участков, сведения о которых содержатся в ЕГРН
- 79:06:4000007 - кадастровый номер кадастрового квартал

## ОПИСАНИЕ ГРАНИЦ ПУБЛИЧНОГО СЕРВИТУТА

объекта ВЛИ-0,4 кВ для технологического присоединения потребителя Красилова С.Н., Договор-счет №  
ТПр 1050/21 от 14.07.21

Местоположение публичного сервитута	Еврейская автономная область, Смидовичский район, п. Николаевка	
Площадь публичного сервитута	1 кв.м., из них: - на землях государственной или муниципальной собственности – 1 кв.м.	
Система координат	СК-63 зона 5	
Метод определения координат характерной точки	Аналитический метод	
Средняя квадратическая погрешность положения характерной точки (Mt), м	0.1	
Перечень характерных точек		
Обозначение характерных точек границ	Координаты, м	
	X	Y
1	2	3
1	5362886.80	5377881.87
2	5362885.82	5377882.07
3	5362885.63	5377881.08
4	5362886.61	5377880.89
1	5362886.80	5377881.87