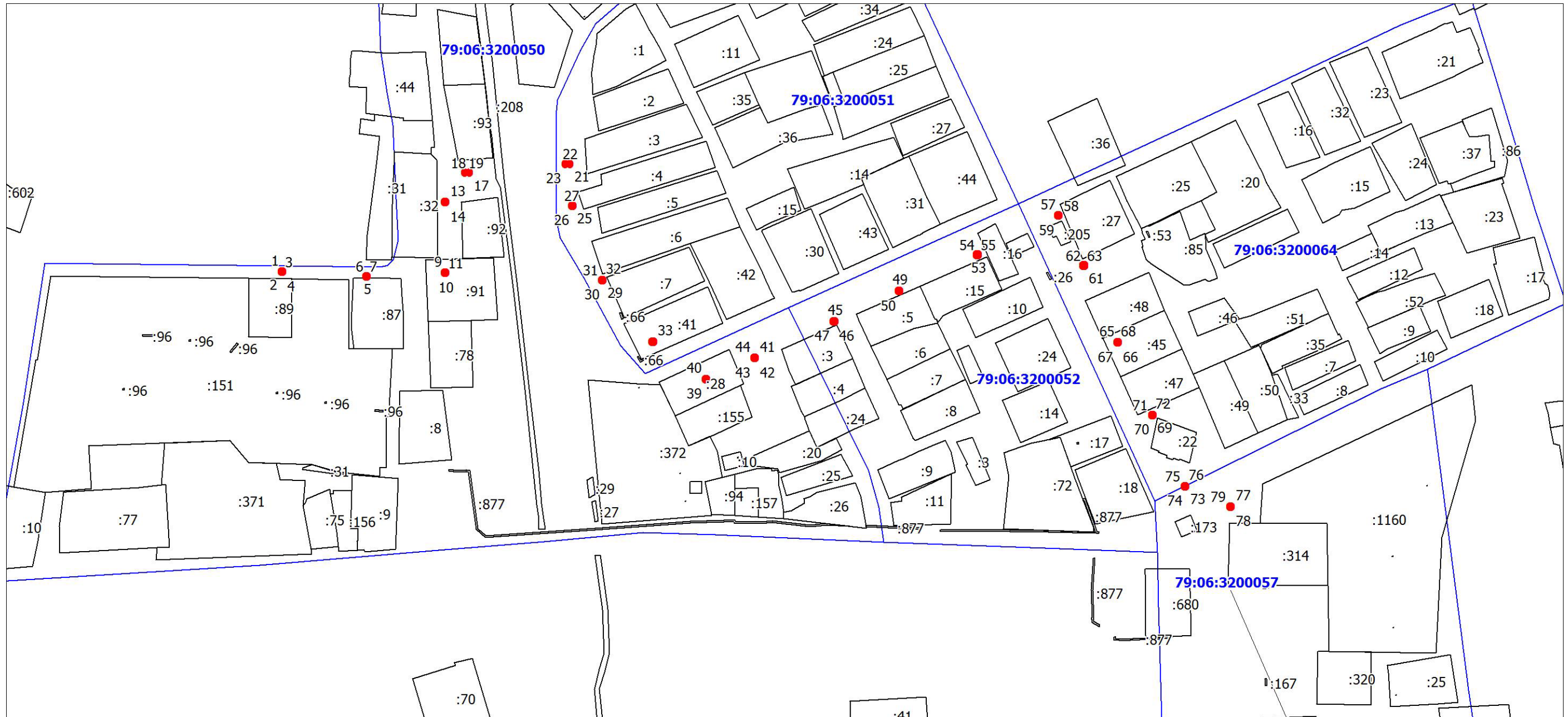


СХЕМА РАСПОЛОЖЕНИЯ ГРАНИЦ ПУБЛИЧНОГО СЕРВИТУТА
объекта «размещение опор ВЛС ВОЛС ПАО «Ростелеком» по адресу: п. Николаевка, ул. Октябрьская, 27/8020258»



Масштаб 1:2500

Условные обозначения:

- - границы публичного сервитута
- - границы земельных участков, сведения о которых содержатся в ЕГРН; границы кадастровых кварталов
- 2 - обозначение характерной точки границы публичного сервитута
- :38 - обозначение земельных участков, сведения о которых содержатся в ЕГРН
- 79:06:3200051 - кадастровый номер кадастрового квартала

ОПИСАНИЕ ГРАНИЦ ПУБЛИЧНОГО СЕРВИТУТА

объекта «размещение опор ВЛС ВОЛС ПАО «Ростелеком» по адресу: п. Николаевка, ул. Октябрьская, 27/8020258»

Местоположение публичного сервитута	Еврейская автономная область, Смидовичский район, п. Николаевка	
Площадь публичного сервитута	24 кв.м., из них: - на землях государственной и муниципальной собственности – 21 кв.м., - в границах земельного участка с КН 79:06:3200050:91 – 1 кв.м., - в границах земельного участка с КН 79:06:3200050:28 – 1 кв.м., - в границах земельного участка с КН 79:06:3200064:45 – 1 кв.м.	
Система координат	СК-63 зона 5	
Метод определения координат характерной точки	Аналитический метод	
Средняя квадратическая погрешность положения характерной точки (Mt), м	0.1	
Перечень характерных точек		
Обозначение характерных точек границ	Координаты, м	
	X	Y
1	2	3
1	5364497.80	5378794.18
2	5364497.80	5378793.18
3	5364496.81	5378793.18
4	5364496.81	5378794.18
1	5364497.80	5378794.18
5	5364495.09	5378844.32
6	5364494.10	5378844.32
7	5364494.10	5378843.32
8	5364495.09	5378843.32
5	5364495.09	5378844.32
9	5364497.21	5378891.04
10	5364496.22	5378891.04
11	5364496.22	5378890.04
12	5364497.21	5378890.04
9	5364497.21	5378891.04
13	5364539.17	5378891.07
14	5364538.18	5378891.07
15	5364538.18	5378890.07
16	5364539.17	5378890.07
13	5364539.17	5378891.07
17	5364556.61	5378905.08
18	5364555.62	5378905.08

19	5364555.62	5378902.08
20	5364556.61	5378902.08
17	5364556.61	5378905.08
21	5364561.90	5378964.77
22	5364560.91	5378964.77
23	5364560.91	5378961.77
24	5364561.90	5378961.77
21	5364561.90	5378964.77
25	5364537.09	5378966.57
26	5364536.10	5378966.57
27	5364536.10	5378965.57
28	5364537.09	5378965.57
25	5364537.09	5378966.57
29	5364492.94	5378984.53
30	5364491.95	5378984.53
31	5364491.95	5378983.53
32	5364492.94	5378983.53
29	5364492.94	5378984.53
33	5364456.29	5379014.47
34	5364455.30	5379014.47
35	5364455.30	5379013.47
36	5364456.29	5379013.47
33	5364456.29	5379014.47
37	5364434.16	5379046.13
38	5364433.17	5379046.13
39	5364433.17	5379045.13
40	5364434.16	5379045.13
37	5364434.16	5379046.13
41	5364446.71	5379075.05
42	5364445.72	5379075.05
43	5364445.72	5379074.05
44	5364446.71	5379074.05
41	5364446.71	5379075.05
45	5364468.48	5379122.15
46	5364467.49	5379122.15
47	5364467.49	5379121.15
48	5364468.48	5379121.15
45	5364468.48	5379122.15
49	5364486.49	5379160.75

50	5364485.50	5379160.75
51	5364485.50	5379159.75
52	5364486.49	5379159.75
49	5364486.49	5379160.75
53	5364507.93	5379207.28
54	5364506.94	5379207.28
55	5364506.94	5379206.28
56	5364507.93	5379206.28
53	5364507.93	5379207.28
57	5364531.18	5379255.50
58	5364530.19	5379255.50
59	5364530.19	5379254.50
60	5364531.18	5379254.50
57	5364531.18	5379255.50
61	5364501.57	5379270.51
62	5364500.58	5379270.51
63	5364500.58	5379269.51
64	5364501.57	5379269.51
61	5364501.57	5379270.51
65	5364455.86	5379290.65
66	5364454.87	5379290.65
67	5364454.87	5379289.65
68	5364455.86	5379289.65
65	5364455.86	5379290.65
69	5364412.91	5379311.19
70	5364411.92	5379311.19
71	5364411.92	5379310.19
72	5364412.91	5379310.19
69	5364412.91	5379311.19
73	5364370.64	5379330.73
74	5364369.65	5379330.73
75	5364369.65	5379329.73
76	5364370.64	5379329.73
73	5364370.64	5379330.73
77	5364358.52	5379357.70
78	5364357.53	5379357.70
79	5364357.53	5379356.70
80	5364358.52	5379356.70
77	5364358.52	5379357.70